

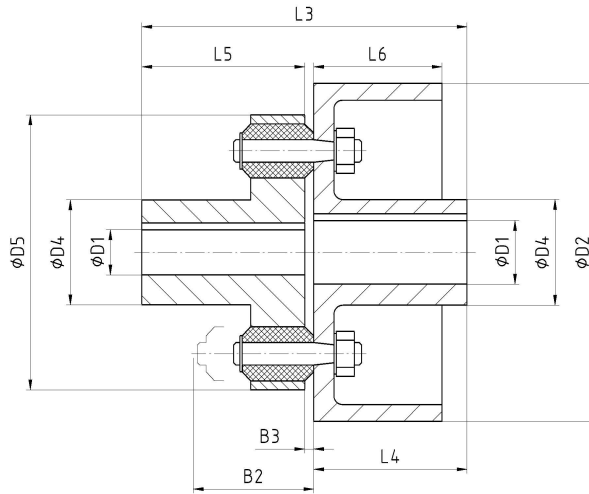
# Elastische Bolzenkupplung

mit Bremstrommel nach TGL 38558

 Ausgabe 05/18 | DE  
 Seite 1/1

**Ausführung C:**  
 für horizontalen Einbau

Motorseite



Getriebeseite

Nenngröße	D2	Drehmoment <sup>1)</sup> [Nm]		D1 <sup>2)</sup>		D4 <sup>3)</sup>	D5	L3	L4	L5	L6	B2	B3 (±25%)	Trägheit s- moment <sup>4)</sup> J [kgm <sup>2</sup> ]	Masse <sup>4)</sup> m [kg]	Drehzah <sup>5)</sup> n <sub>max</sub> [1/min]	Puffer und Bolzen	
		T <sub>KN</sub>	T <sub>Kmax</sub>	min	max												Nenngröße	Anzahl
16	200 250	160	240	18	45	65	123	143	80	60	65 80	57	3	0,04 0,09	8 12	3000	8	8
40	200 250 320	400	600	22	55	78	151	185	100	80	65 80 100	72	5	0,06 0,11 0,31	12 16 25	3000	10	10
100	250 320 400	1000	1500	28	75	108	198	225 225 255	110 110 140	110	80 100 125	92	5	0,18 0,37 1,02	24 33 48	3000 3000 2400	14	8
250	320 400 500	2500	3750	42	95	145	250	285 285 315	140 140 170	140	100 125 160	107	5	0,52 1,22 3,52	45 67 99	3000 2400 1900	16	12
630	500 630	6300	9500	90	120	165	320	348 388	170 210	170	160 200	130	8	3,64 9,44	116 170	1900 1500	22	12
1000	710	1000 0	15000	90	130	175	380	408	225	170	225	150	8	16,69	227	1350	30	10
1600	710	1600 0	24000	90	160	210	440	445	225	210	225	165	10	17,40	254	1350	30	12
2500	800	2500 0	37500	110	180		510	470	250	210	250	210	10	33,30	405	1200	42	10

 1) Verdrehwinkel bei T<sub>KN</sub> f=3°±1

2) Fertigbohrung nach ISO- Passung H7, Passfedernut nach DIN 6885 T1 Passung JS9, andere Durchmesser auf Anfrage

3) gilt für D1 max, bei kleineren Bohrungen behalten wir uns eine Anpassung vor

4) gelten für D1 max sowie unter Berücksichtigung von Puffern und Bolzen

5) Einsatz bei höheren Drehzahlen auf Anfrage

alle Maßangaben in mm

**Werkstoffe der Standardbaureihe**

Pufferteil, Bolzenteil: C35 oder G52

Bremstrommel: nach DIN 15437

Bolzen: C35, 34CrMo4, 34Cr4

Puffer:

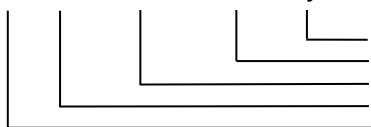
PUR (Elastopal)65±5 Shore A

PUR (Elastollan)80±2 Shore A

Bei speziellen Einsatzfällen oder auf Kundenwunsch

können andere Werkstoffe eingesetzt werden.

Bestellbeispiel:

**EBK C 40 – 250 – 35H7P1 – 40H7P1 – dy TGL 38558**


Auswuchtgütestufe G 6,3 nach DIN ISO 1940-1

Bohrung, Toleranzfeld u. Passfedernut Pufferteil (motorseitig)

Bohrung, Toleranzfeld u. Passfedernut Bolzenteil (getriebeseitig)

Bremstrommelnennendurchmesser D2

Kupplungsnenngröße