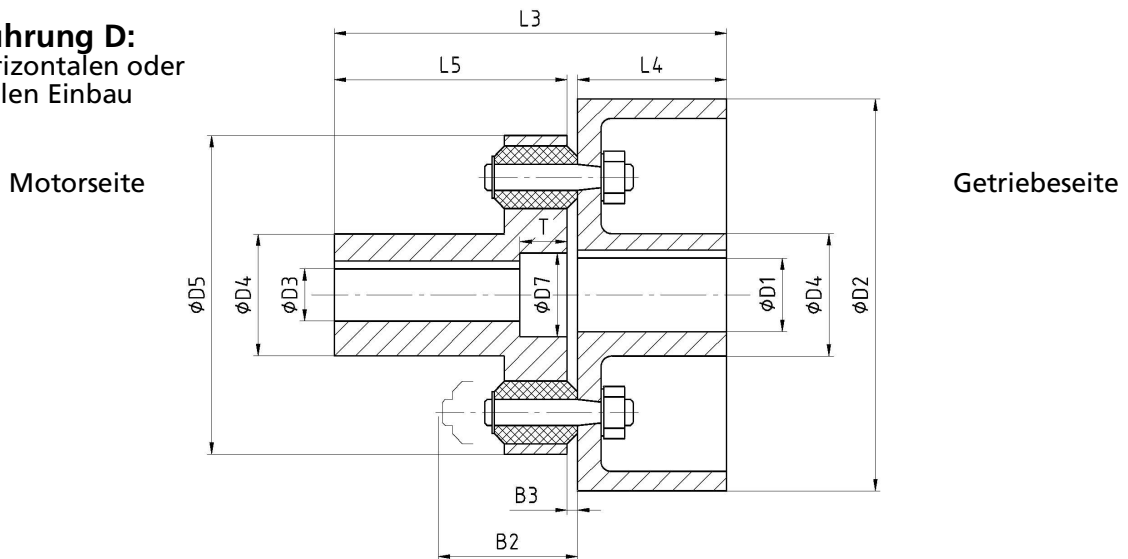


Elastische Bolzenkupplung

 Ausgabe 05/18 | DE
 Seite 1/1

mit Bremstrommel nach DIN 15431

Ausführung D:
 für horizontalen oder
 vertikalen Einbau


Nenngröße	D2	Drehmoment $\tau^{1)}$ [Nm]		D1 ²⁾		D3 ³⁾ max	D4 ³⁾	D5	D7 max	T	L3	L4	L5	B2	B3 ($\pm 25\%$)	Trägheit s-moment ⁴⁾ J [kgm ²]	Masse ⁴⁾ m [kg]	Drehzahl ⁵⁾ n _{max} [1/min]	Puffer und Bolzen	
		T _{KN}	T _{Kmax}	min	max														Nenngröße	Anzahl
16	200 250	160	240	18	45	32	65	123	50	22	158 178	75 95	80	57	3	0,04 0,11	8 12	3000	8	8
40	200 250 315	400	600	22	55	38	78	151	64	28	190 210 233	75 95 118	110	70	3	0,05 0,11 0,32	12 15 21	3000	10	10
100	250 315 400	1000	1500	28	75	60	108	198	92	35	240 263 295	95 118 150	140	92	5	0,15 0,39 1,04	23 29 46	3000 3000 2400	14	8
250	315 400 500	2500	3750	42	95	80	145	250	119	40	293 325 365	118 150 190	170	107	5	0,49 1,36 3,66	48 72 103	3000 2400 1900	16	12
630	500 630	6300	9500	90	120	90	165	320	146	45	408 454	190 236	210	130	8	6,58 10,25	115 156	1900 1500	22	12
1000	710	10000	15000	90	130	100	175	380	159	45	483	265	210	150	8	18,80	245	1350	30	10
1600	710	16000	24000	90	160	110	210	440	178	45	485	265	210	165	10	19,54	255	1350	30	12

 1) Verdrehwinkel bei T_{KN} f=3°±1°

alle Maßangaben in mm

2) Fertigbohrung nach ISO- Passung H7, Passfedernut nach DIN 6885 T1 Passung JS9, andere Durchmesser auf Anfrage

3) gilt für D1 max, bei kleineren Bohrungen behalten wir uns eine Anpassung vor

4) gelten für D1 max sowie unter Berücksichtigung von Puffern und Bolzen

5) Einsatz bei höheren Drehzahlen auf Anfrage

Werkstoffe der Standardbaureihe

Pufferteil, Bolzenteil: C35 oder GS52

Bremstrommel: nach DIN 15437

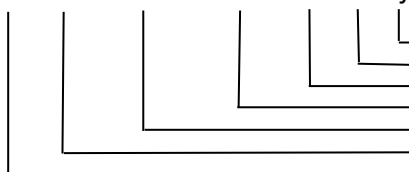
Bolzen: C35, 34CrMo4, 34Cr4

Puffer: PUR (Elastopal)65±5 Shore A

PUR (Elastollan)80±2 Shore A

Bei speziellen Einsatzfällen oder auf Kundenwunsch können andere Werkstoffe eingesetzt werden.

Bestellbeispiel:

EBK D 40 – 250 – 35H7P1 – 40H7P1 – 64 x 28 - dy


Auswuchtgütestufe G 6,3 nach DIN ISO 1940-1

Ausdrehtiefe T

Durchmesser D7

Bohrung, Toleranzfeld u. Passfedernut Pufferteil (motorseitig)

Bohrung, Toleranzfeld u. Passfedernut Bolzenteil (getriebeseitig)

Bremstrommelnennendurchmesser D2

Kupplungsnenngröße