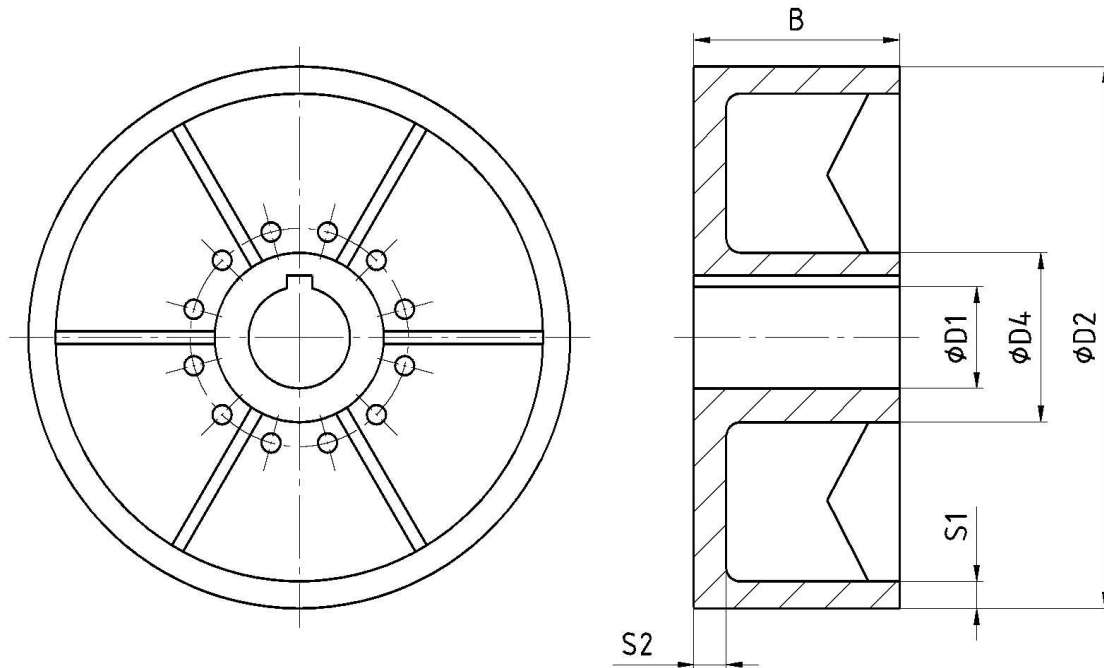


# Bremstrommel nach DIN 15431

mit Nabe, einteilig, Steg stirnseitig



Nenngröße	D2 <sup>1)</sup>	B	Drehmoment [Nm]		D1 vorgebohrt	D1 <sup>2)</sup>		D4 <sup>3)</sup>	S1	S2	Trägheitsmoment <sup>4)</sup> J [kgm <sup>2</sup> ]	Masse <sup>4)</sup> m [kg]	Drehzahl <sup>5)</sup> n <sub>max</sub> [1/min]	Puffer und Bolzen						
			T <sub>KN</sub>	T <sub>Kmax</sub>		min	max							Nenngröße	Anzahl					
16	200	75	160	240	14	18	45	65	10,0	11	0,041	6,4	3000	8	8					
	250															95	10,0	11	0,106	10,4
40	200	75	400	600	20	22	55	78	10,0	11	0,041	6,7	3000	10	10					
	250															95	10,0	11	0,106	10,6
	315															118				
100	250	95	1000	1500	25	28	75	108	10,0	18	0,126	13,7	3000	14	8					
	315															118	12,5	18	0,369	20,4
	400															150				
250	315	118	2500	3750	35	42	95	145	12,5	20	0,387	27,5	3000	16	12					
	400															150	17,5	22	1,249	52,3
	500															190				
630	500	190	6300	9500	45	90	120	165	22,5	20	6,275	96	1900	22	12					
	630															236	25,0	20	9,950	152
1000	710	265	10000	15000	55	90	130	175	27,5	25	18,14	227	1350	30	10					
	710															265	27,5	25	18,08	212
1600	710	265	16000	24000	65	90	160	210	27,5	25	18,08	212	1350	30	12					

- 1) Ausführung der Bremstrommel ab 500mm mit Rippen
- 2) Fertigbohrung nach ISO- Passung H7, Passfedernut nach DIN 6885 T1 Passung JS9, andere Durchmesser auf Anfrage
- 3) gilt für D1 max, bei kleineren Bohrungen behalten wir uns eine Anpassung vor
- 4) gilt für D1 max
- 5) Einsatz bei höheren Drehzahlen auf Anfrage

Bestellbeispiel:

**Bremstrommel 40 – 250 – 35H7P1 - dy**
