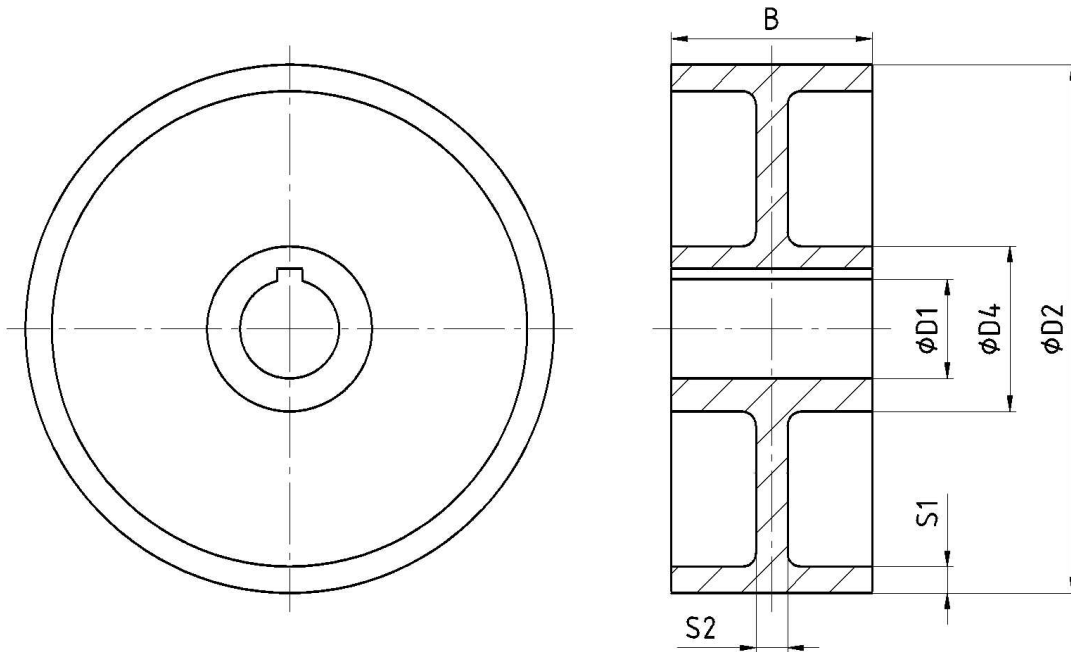


## Bremstrommel nach DIN 15431

 Ausgabe 05/18 | DE  
 Seite 1/1

mit Nabe, einteilig, Steg mittig

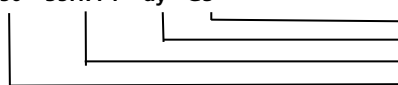


D2	B	D1 vorgebohrt	max. Fertigbohrung D1 <sup>1)</sup>			D4 <sup>2)</sup>	S1	S2	Masse <sup>3)</sup> [kg]		Trägheitsmoment <sup>3)</sup> [kgm <sup>2</sup> ]		dyn. Auswuchten bei Drehzahl [1/min]
			GG	GS	S355J2G3				GG	ST	GG	ST	
200	75	20	50	55	55	80	12	12	8,1	8,7	0,044	0,048	2500
250	95	25	62	68	68	100	15	15	16,0	17,3	0,132	0,152	2000
315	118	30	80	90	90	130	15	15	28,3	30,7	0,401	0,441	1570
400	150	35	90	100	100	145	17,5	17,5	51,0	55,2	1,131	1,244	1240
500	190	50	100	110	110	160	20	20	87,7	95,0	3,247	3,571	990
630	236	50	110	120	120	180	25	25	165,4	179,1	9,288	10,217	790
710	265	70	125	135	135	200	30	30	241,4	261,4	16,733	18,406	700

alle Maßangaben in mm

- 1) Fertigbohrung nach ISO- Passung H7, Passfedernut nach DIN 6885 T1 Passung JS9, andere Durchmesser auf Anfrage  
 2) gilt für D1 max, bei kleineren Bohrungen behalten wir uns eine Anpassung vor  
 3) gilt für D1 max

Bestellbeispiel:

**Bremstrommel 250 – 35H7P1 – dy - GS**

 Werkstoff  
 Auswuchtgütestufe G 6,3 nach DIN ISO 1940-1  
 Bohrung, Toleranzfeld u. Passfedernut  
 Bremstrommelinnendurchmesser D2