

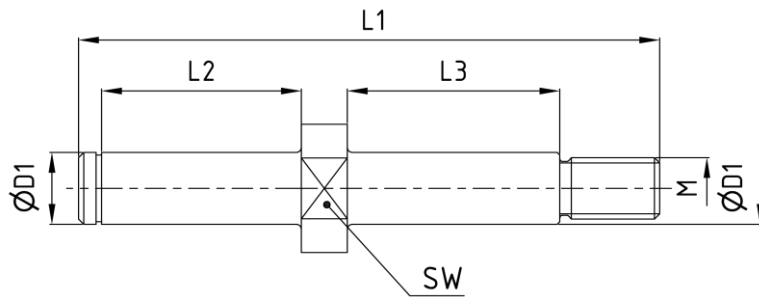
**Ausführung:**  
 EBK mit Bremsscheibe

## Bolzen und Puffer

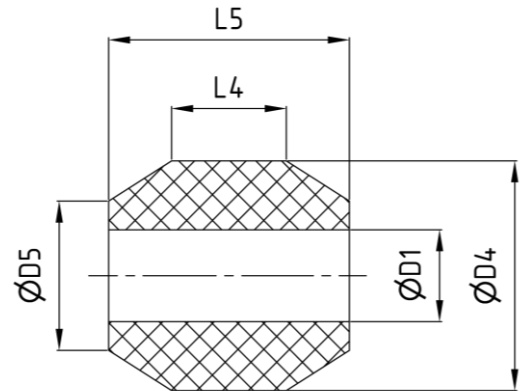
### für Elastische Bolzenkupplung

Ausgabe 06/2021 | DE  
 Seite 1 / 1

**Bolzen:**



**Puffer:**



Bestellbeispiel: Bolzen NG2 - 5 bzw. Puffer NG2 - 1

Abmessungen in [mm]

#### Daten

NG2	Bolzen	D1 h8	M	SW	L1	L2	L3	m [kg]	Puffer	D1	D4	D5	L4	L5	m [kg]
10		10	M 10	17	94,5	28,9	39,5	0,07		10	25	16	12	27	0,008
14		14	M 12	22	114	39,5	41,5	0,15		14	35	24	20	37	0,026
16		16	M 16	24	124	45	41	0,25		16	40	26	20	42	0,032
22		22	M 20	36	154,5	60	44	0,55		22	55	35	26	57	0,084
30		30	M 30	50	202	80	41,5	1,34		30	73	43	47	77	0,30
42		42	M 36	70	258,5	112,5	72,5	3,80		42	102	58	64	108	0,80

Werkstoffe:

C35 - EN 10083, 1.0501

andere Werkstoffe auf Anfrage

Werkstoffe:

- 1 Polyamid, Härte 82 Shore A
- 2 Hochelastisch (schwarz), Härte 62 Shore A
- 3 Kältebeständig (blau) bis -40°C, Härte 80 Shore A
- 4 Temperaturbeständig (schwarz, rilliert) bis +80°C

#### Zuordnung Bolzen und Puffer

Nenn- größe NG	EBK S	
	NG2	Anzahl
40	10	10
63	10	12
100	14	9
160	16	10
250	16	12
400	22	10
630	22	12
1000	30	10
1600	30	12
2500	42	10

Änderungen vorbehalten