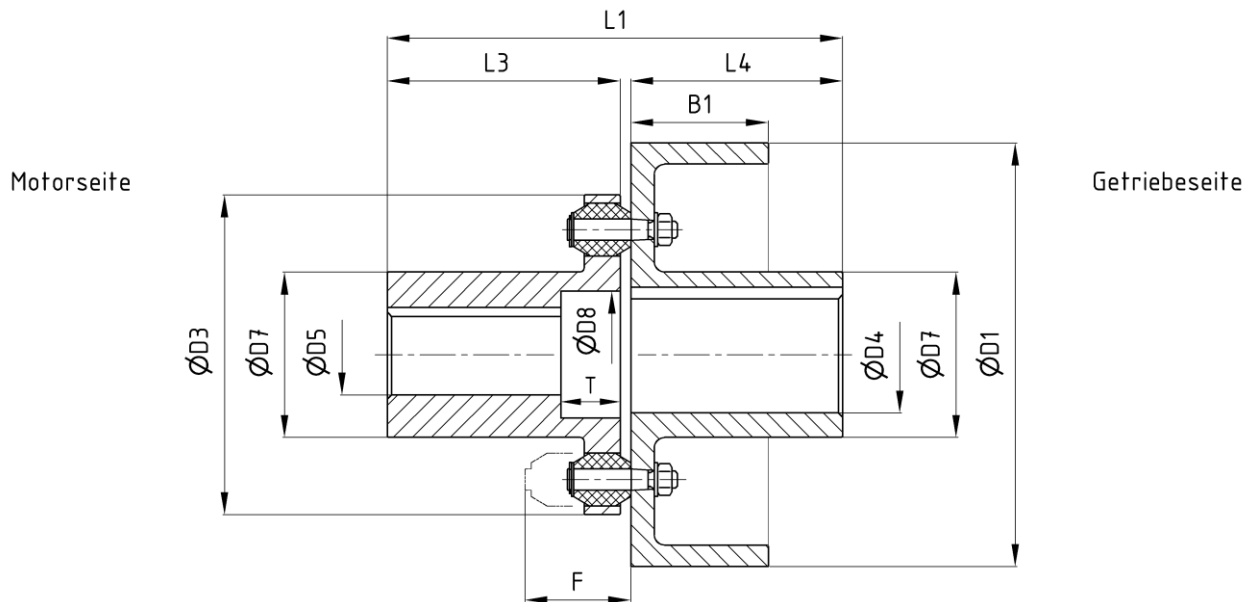


**Ausführung D:**  
 für horizontalen oder  
 vertikalen Einbau

## Elastische Bolzenkupplung mit Bremstrommel nach TGL 38558

Ausgabe 06/2022 | DE  
 Seite 1 / 1



Bestellbeispiel: EBK D NG - D1 - D4H7P1 - D5H7P1 - D8 x T - dy - TGL 38558

Abmessungen in [mm]

### Technische Daten

Nenn- größe NG	M <sub>B</sub> <sup>1)</sup> [Nm]		n <sub>max</sub> <sup>2)</sup> [1/min]	D1	B1	D3	D4 <sup>3)</sup>		D5 <sup>3)</sup>	D7	D8	T	L1	L3	L4	F	J <sub>rot</sub> [kgm <sup>2</sup> ]	m [kg]	M <sub>A</sub> [Nm]									
	T <sub>kN</sub>	T <sub>kmax</sub>					min	max												max	max							
16	160	240	3000	160	50	123	18	45	32	65	50	22	163	80	80	57	0,016	6,6	5,1									
			3000	200	65								18				45	32		65	50	22	163	80	80	57	0,037	8,8
			3000	250	80								18				45	32		65	50	22	163	80	80	57	0,086	12
40	400	600	3000	200	65	151	22	55	38	78	64	28	215	110	100	70	0,049	14	16									
			3000	250	80								22				55	38		78	64	28	215	110	100	70	0,104	18
			3000	320	100								22				55	38		78	64	28	215	110	100	70	0,298	27
100	1000	1500	3000	250	80	198	28	75	60	108	92	35	255	140	110	92	0,15	26	43									
			3000	320	100								28				75	60		108	92	35	255	140	110	92	0,35	35
			2400	400	125								28				75	60		108	92	35	285	140	140	92	0,99	50
250	2500	3750	3000	320	100	250	42	95	80	145	119	40	315	170	140	107	0,52	47	43									
			2400	400	125								42				95	80		145	119	40	315	170	140	107	1,22	69
			1900	500	160								42				95	80		145	119	40	345	170	170	107	3,52	103
630	6300	9.500	1900	500	160	320	90	120	90	165	146	45	388	210	170	130	3,64	124	106									
			1500	630	200								90				120	90		165	146	45	428	210	210	130	9,44	178
1000	10000	15000	1350	710	225	380	90	130	100	175	159	45	443	210	225	150	16,69	233	370									
1600	16000	24000	1350	710	225	440	90	160	110	210	178	45	445	210	225	165	17,40	267	370									

- 1) Verdrehwinkel bei T<sub>kN</sub> φ = 3° ± 1°
- 2) Einsatz bei höheren Drehzahlen auf Anfrage
- 3) Fertigbohrung nach DIN EN ISO 286-1 H7, Passfedernut nach DIN 6885-1 J59, Wuchtgüte G 6,3 nach DIN ISO 1940-1 weitere Durchmesser und Passungen auf Anfrage
- 4) Standard: Puffer aus PUR 85 Shore A, natur, Einsatztemperatur von -40 °C bis +80 °C / andere Materialien auf Anfrage