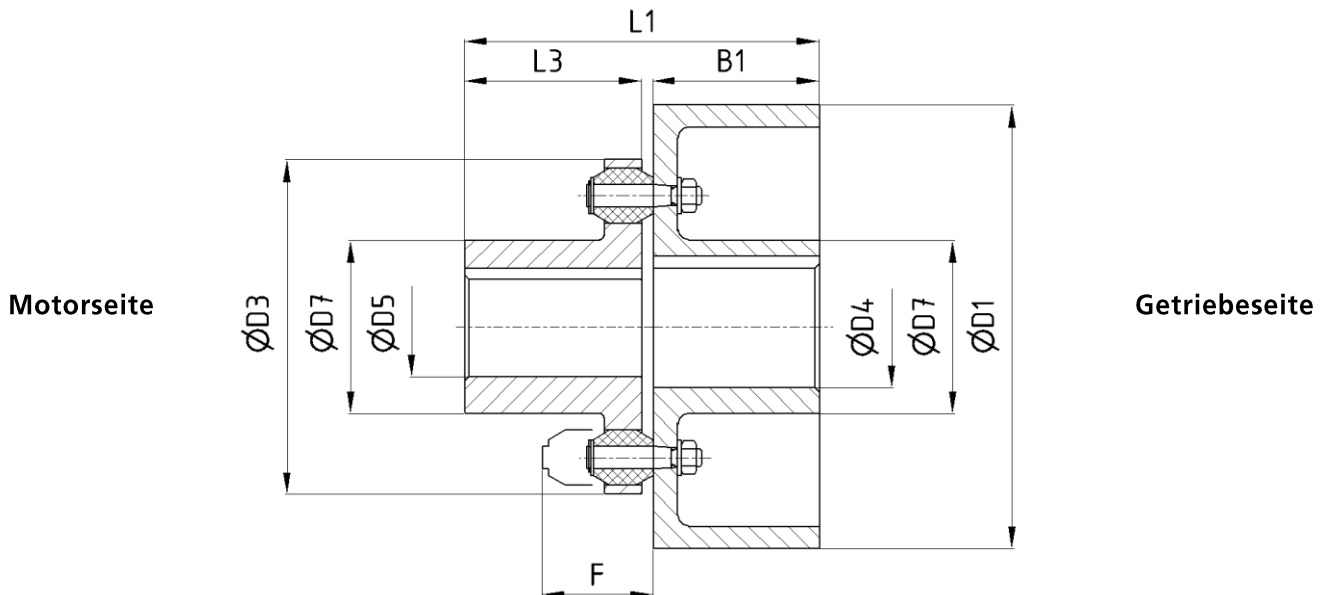


**Ausführung C:**  
 für horizontalen Einbau

## Elastische Bolzenkupplung mit Bremstrommel nach DIN 15431

Ausgabe 06/2021 | DE  
 Seite 1 / 1



Bestellbeispiel: EBK C NG - D1 - D4H7P1 - D5H7P1 - dy

Abmessungen in [mm]

### Technische Daten

Nenngröße NG	M <sub>B</sub> <sup>1)</sup> [Nm]		n <sub>max</sub> <sup>2)</sup> [1/min]	D1	B1	D3	D4 / D5 <sup>3)</sup>		D7	L1	L3	F	J <sub>rot</sub> [kgm <sup>2</sup> ]	m [kg]	M <sub>A</sub> [Nm]
	T <sub>kN</sub>	T <sub>kmax</sub>					min	max							
16	160	240	3000	160	60	135	18	45	65	123	60	57	0,017	6,5	5,1
			3000	200	75								0,038	8,7	
			3000	250	95								0,087	12	
40	400	600	3000	200	75	170	22	55	78	160	80	70	0,055	14	16
			3000	250	95								0,110	18	
			3000	315	118								0,304	26	
100	1000	1500	3000	250	95	215	28	75	108	210	110	92	0,16	25	43
			3000	315	118								0,36	34	
			2400	400	150								1,00	49	
250	2500	3750	3000	315	118	290	42	95	145	263	140	107	0,58	57	43
			2400	400	150								1,22	70	
			1900	500	190								2,78	94	
630	6300	9500	1900	500	190	330	90	120	165	368	170	130	3,73	145	106
			1500	630	236								8,59	195	
1000	10000	15000	1350	710	265	390	90	130	175	443	170	150	14,00	265	370
1600	16000	24000	1350	710	265	450	90	160	210	485	210	165	17,20	253	370

- 1) Verdrehwinkel bei T<sub>kN</sub> φ = 3° ± 1°
- 2) Einsatz bei höheren Drehzahlen auf Anfrage
- 3) Fertigbohrung nach DIN EN ISO 286-1 H7, Passfedernut nach DIN 6885-1 JS9, Wuchtgüte G 6,3 nach DIN ISO 1940-1 weitere Durchmesser und Passungen auf Anfrage
- 4) Standard: Puffer aus PUR 85 Shore A, natur, Einsatztemperatur von -40 °C bis +80 °C / andere Materialien auf Anfrage