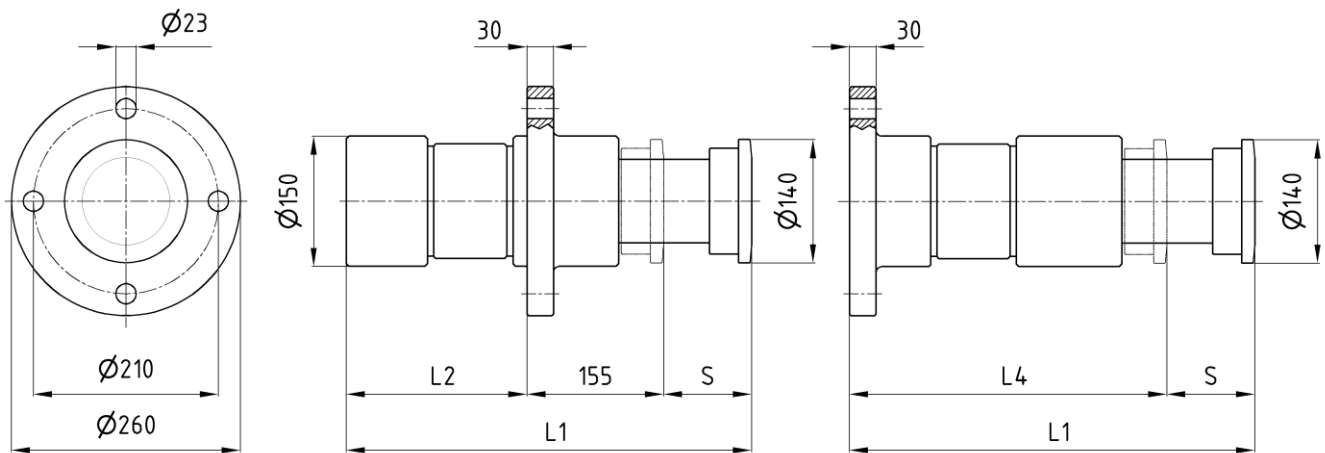


# Hydraulikpuffer KP 100

Ausgabe 06/2022 | DE

Seite 1 / 1

## Maße und technische Daten



Ausführung EF

Ausführung FF

Bestellbeispiel: KP 100 x S EF bzw. FF

Abmessungen in [mm]

### Technische Daten

Hub S [mm]	Arbeitsaufnahme		Pufferkraft $F_{p \max}$ [kN]	stat. Rückstellkraft		Winkelabweichung <sup>3)</sup>		L1 [mm]	L2 [mm]	L4 [mm]	m [kg]
	W <sup>1)</sup> [kJ/Hub]	W <sub>h</sub> <sup>2)</sup> [kJ/h]		Start [kN]	End [kN]	EF [°]	FF [°]				
100	39	1700	430	3,8	20	6,0	5,0	460	205	360	42
150	59	2300	430		20	5,2	4,5	600	295	450	49
200	78	2750	430		25	4,5	4,0	735	380	535	57
250	98	3300	430		25	4,0	3,5	875	470	625	63
300	117	4000	430		25	3,5	3,0	1015	560	715	70
350	134	4800	420		25	3,0	2,2	1165	660	815	77
400	149	5500	410		30	2,5	1,8	1280	725	880	84
450	163	5850	400		30	2,2	1,6	1420	815	970	90
500	177	6150	390		30	2,0	1,4	1560	905	1060	95
550	190	6450	380		30	1,9	1,2	1695	990	1145	100
600	202	6700	370		30	1,8	1,0	1840	1085	1240	106
650	212	7000	360		30	1,7	-	1980	1175	-	112
700	222	7300	350		30	1,6	-	2120	1265	-	117
750	232	7600	340		30	1,5	-	2260	1355	-	123
800	240	7800	330		30	1,4	-	2400	1445	-	129
900	245	8000	300		30	1,2	-	2675	1620	-	144
1000	245	8200	270		30	1,0	-	2955	1800	-	160
1100	245	8300	245		30	0,9	-	3230	1975	-	172

- 1) Daten bezogen auf Kennlinie 1
- 2) bei 30 °C Umgebungstemperatur
- 3) bei maximaler Pufferkraft