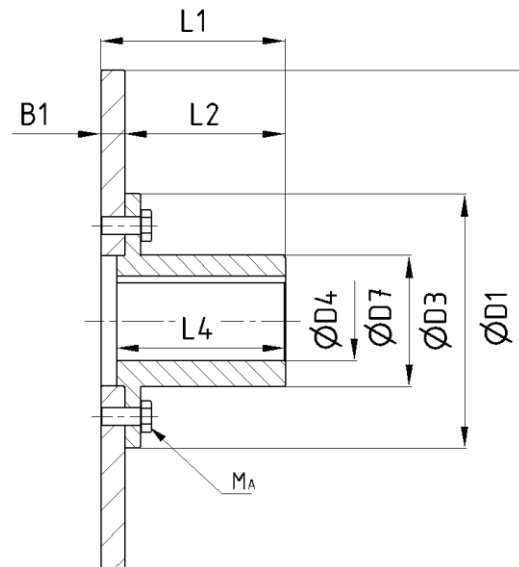


## Nabe mit Bremscheibe

 Ausgabe 06/2021 | DE  
 Seite 1 / 1


Bestellbeispiel: BS NG - D1 - D4H7P1 - dy

Abmessungen in [mm]

### Technische Daten

Nenn- größe NG	M <sub>B</sub> [Nm]	n <sub>max</sub> <sup>1)</sup> [1/min]	D1	B1	D3	D4 <sup>2)</sup>		D7	L1	L2	L4	J <sub>rot</sub> [kgm <sup>2</sup> ]	m [kg]	M <sub>A</sub> [Nm]
						min	max							
40	1250	3600	355	30	134	20	55	77	191,5	161,5	166,5	0,37	27	65
		3400	400									0,60	33	
63	2000	3600	355	30	150	25	65	91	191,5	161,5	166,5	0,38	28	65
		3400	400									0,60	35	
100	3200	3350	400	30	186	30	75	105	186,5	156,5	166,5	0,62	37	120
		3000	450									0,98	52	
160	7000	3200	400	30	212	30	85	119	186,5	156,5	166,5	0,65	40	285
		3000	450									1,00	48	
		2800	500									1,50	57	
250	10000	3000	450	30	240	40	95	130	227,5	197,5	207,5	1,04	52	285
		2700	500									1,54	61	
		2400	560									2,37	73	
		2200	630									3,79	89	
400	14000	2400	560	30	275	50	105	145	227,5	197,5	207,5	2,44	78	558
		2200	630									3,83	94	
		1900	710									6,07	115	
630	20000	2200	630	30	320	60	120	165	232,5	202,5	212,5	3,96	102	558
		1900	710									6,21	122	
		1650	800									9,79	146	
1000	40000	1900	710	30	380	80	125	175	227,5	197,5	212,5	6,6	135	1410
		1650	800									10,3	159	
		1500	900									15,9	181	
1600	56000	1600	800	30	440	100	150	215	267,5	237,5	252,5	10,6	181	1410
		1500	900	30					267,5			16,1	213	
		1350	1000	42					279,5			34,5	323	
2500	90000	1350	1000	42	510	100	170	240	279,5	237,5	252,5	35,8	355	2705
		1100	1250						100			279,5	115,0	

1) Einsatz bei höheren Drehzahlen auf Anfrage

2) Fertigbohrung nach DIN EN ISO 286-1 H7, Passfedernut nach DIN 6885-1 JS9, Wuchtgüte G 6,3 nach DIN ISO 1940-1 weitere Durchmesser und Passungen auf Anfrage