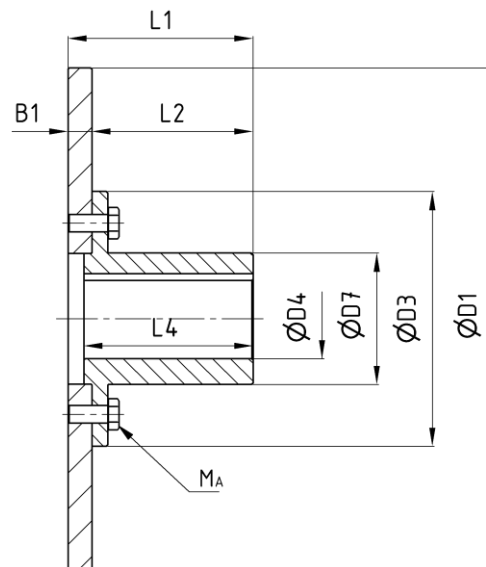


Nabe mit Bremscheibe

 Ausgabe 06/2022 | DE
 Seite 1 / 1


Bestellbeispiel: BS NG - D1 - D4H7P1 - dy

Abmessungen in [mm]

Technische Daten

Nenngröße NG	M _B [Nm]	n _{max} ¹⁾ [1/min]	D1	B1	D3	D4 ²⁾		D7	L1	L2	L4	J _{rot} [kgm ²]	m [kg]	M _A [Nm]
						min	max							
40	1250	3600	355	30	134	20	55	77	191,5	161,5	166,5	0,37	27	65
		3400	400									0,60	33	
63	2000	3600	355	30	150	25	65	91	191,5	161,5	166,5	0,38	28	65
		3400	400									0,60	35	
100	3200	3350	400	30	186	30	75	105	186,5	156,5	166,5	0,62	37	120
		3000	450									0,98	52	
160	7000	3200	400	30	212	30	85	119	186,5	156,5	166,5	0,65	40	285
		3000	450									1,00	48	
250	10000	2800	500	30	240	40	95	130	227,5	197,5	207,5	1,50	57	285
		3000	450									1,04	52	
400	14000	2700	500	30	240	40	95	130	227,5	197,5	207,5	1,54	61	285
		2400	560									2,37	73	
630	20000	2200	630	30	275	50	105	145	227,5	197,5	207,5	3,79	89	558
		2200	630									2,44	78	
1000	40000	1900	710	30	320	60	120	165	232,5	202,5	212,5	3,83	94	558
		1900	710									6,07	115	
1600	56000	2200	800	30	380	80	125	175	227,5	197,5	212,5	3,96	102	1410
		1900	710									6,21	122	
2500	90000	1650	800	30	440	100	150	215	267,5	237,5	252,5	9,79	146	1410
		1500	900									10,3	159	
2500	90000	1500	1000	42	510	100	170	240	279,5	237,5	252,5	15,9	181	2705
		1350	1000									10,6	181	
2500	90000	1100	1250	42	510	100	170	240	279,5	237,5	252,5	16,1	213	2705
		1100	1250									34,5	323	
2500	90000	1350	1000	42	510	100	170	240	279,5	237,5	252,5	35,8	355	2705
		1100	1250									115,0	499	

1) Einsatz bei höheren Drehzahlen auf Anfrage

2) Fertigbohrung nach DIN EN ISO 286-1 H7, Passfedernut nach DIN 6885-1 JS9, Wuchtgüte G 6,3 nach DIN ISO 1940-1 weitere Durchmesser und Passungen auf Anfrage