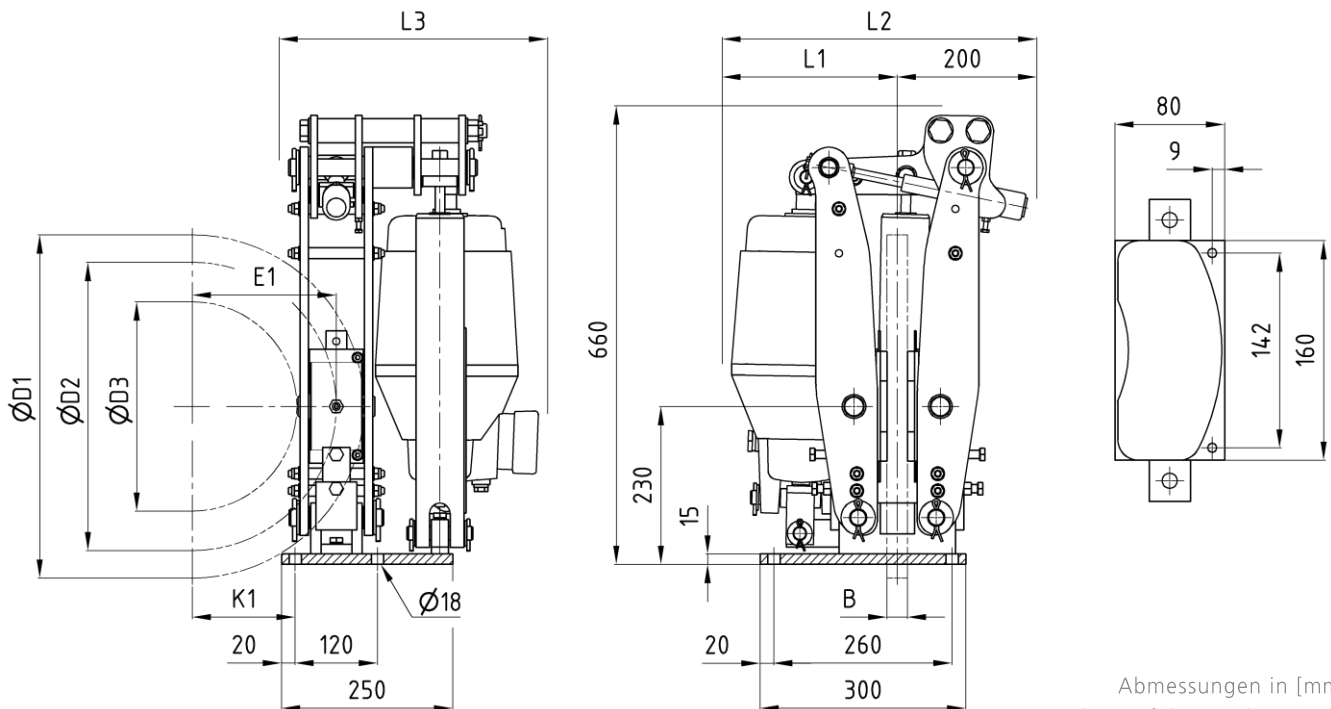


# Scheibenbremse RST 1

Ausgabe 06/2022 | DE

Seite 1 / 1

## Maße und technische Daten



Bestellbeispiel: RST 1 50/6 - D2 x B

 Abmessungen in [mm]  
 Rechtsausführung dargestellt  
 Linksausführung um Bremsscheibe gespiegelt

### Technische Daten

Gewicht Bremse ca. 60 kg <sup>2)</sup>				Größe Lüftgerät							
				23/5		30/5		50/6		80/6	
Maße Bremsscheibe [mm]				M <sub>B</sub> [Nm] μ = 0,4 <sup>1)</sup>							
ØD1	ØD2	ØD3	K1	min	max	min	max	min	max	min	max
315	237	120	58	90	320	110	430	190	740	290	1150
355	277	160	78	100	365	130	500	220	850	350	1380
400	322	205	100	110	410	150	590	260	1000	410	1650
450	372	255	125	120	455	170	680	300	1200	470	1900
500	422	305	150	140	510	190	750	340	1350	520	2100
560	482	365	180	160	570	210	840	380	1500	570	2300
630	552	435	215	180	670	230	950	420	1700	650	2600
				L1 = 260 L2 = 460 L3 = 380				L1 = 300 L2 = 500 L3 = 380			

Bremsscheibendurchmesser ØD1	max. 630 mm
Reibdurchmesser ØD2	D1 - 78 mm
max. Nabendurchmesser ØD4	D1 - 195 mm
Bremscheibenbreite B	min. 20 mm
Abstand Scheibenmitte / Bremsbacke E1	K1 + 60

- Lieferbar mit Sensoren zur Überwachung des Zustandes Bremse offen / geschlossen
- Lieferbar mit Sensoren zur Überwachung des Belagverschleißes
- Lieferbar in Tief- und Hochtemperaturlösung
- Lieferbar mit Abdeckhaube aus Aluminium oder Edelstahl

1) Die unterschiedlichen Betriebsfaktoren wie Gleitgeschwindigkeit, Flächenpressung, thermische Belastung des Bremscheibenwerkstoffs und Umgebungsbedingungen können den Reibwert beeinflussen. Diese sollten daher bei der Auslegung der Bremse berücksichtigt werden.

2) ohne Lüftgerät, ohne Zubehör