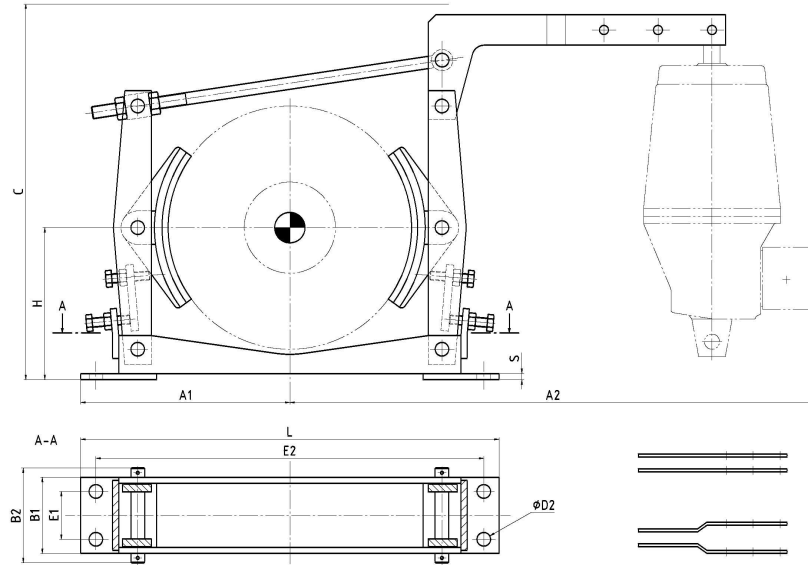


Doppelbackenbremse Bauform A

 Ausgabe 05/18 | DE
 Seite 1/1

nach TGL 38302



D1	Elhy	Feder	M _B ¹⁾ [Nm]			A1	A2	C	B1	B2	D2	E1	E2	H	L	S	Brems- backen- breite	Masse ²⁾ m [kg]
			i=6	i=8	i=10													
250	50/50	C18	100	140	170	225	605	425	80	100	14	50	405	165	450	8	80	12
		C32	185	245	300													
		C50	290	385	480													
320	50/50	C18	130	175	220	275	685	510	100	125	18	63	510	200	550	8	100	20
	C32	235	310	390	520													
	125/60	C45	330	440	550													
		C80	580	785	980													
		C125	920	1230	1530													
400	125/60	C45	415	550	690	335	780	630	120	160	18	80	620	250	670	10	120	34
		C80	740	980	1230													
		C125	1150	1530	1920													
500	125/60	C45	520	690	860	400	940	765	150	200	23	100	750	320	800	10	160	62
		C80	920	1220	1530		950											
		C125	1440	1920	2400													
630	250/60	C70	1000	1350	1690	500	1145	940	180	220	23	125	940	400	1000	12	200	106
		C130	1890	2490	3140													
		C200	2900	3870	4800													
710	250/60	C70	1145	1520	1900	550	1270	1050	200	240	27	140	1040	450	1100	12	220	170
		C130	2120	2830	3540													
		C200	3270	4360	5450													

 1) Bremsmoment nicht einstellbar, $\mu=0,4$

2) ohne Elhy- Gerät

alle Maßangaben in mm

Bestellbeispiel:

Doppelbackenbremse A2 320 – 125/60 TGL 38302

