

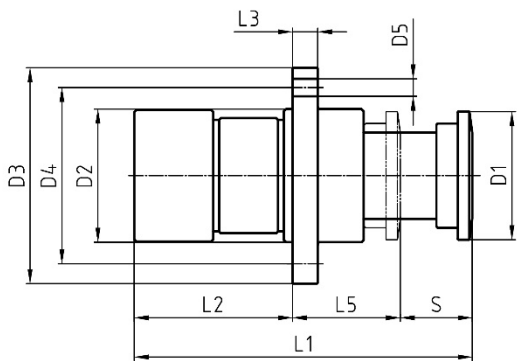
Hydraulikpuffer KP 125

 Ausgabe 10/19 | DE
 Seite 1/1

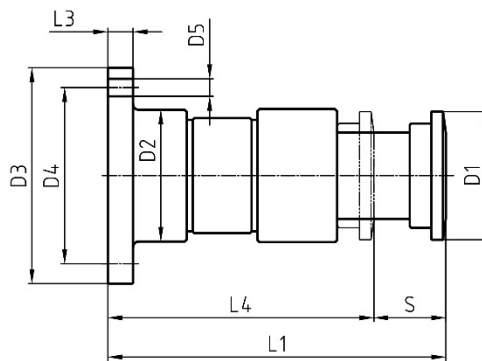
Maße und technische Daten

LEISTUNGSDATEN

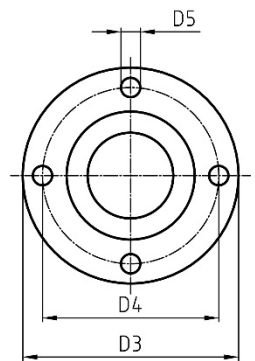
Kolben Ø [mm]	Hub s [mm]	max. Arbeitsaufnahme/Hub) ¹ W [kJ/Hub]	max. Arbeitsaufnahme/h) ² W _h [kJ/h]	max. Pufferkraft F _{pmax} [kN]	Statische Rückstellkräfte am		max. Winkelabweichung α) ³		Gewicht ca. [kg]
					Rückhubfang [kN]	Hubende [kN]	FF [°]	EF [°]	
125	100	62	1800	680	5,9	55	5,5	6,5	60
	150	93	2700	680		55	5,0	6,0	72
	200	124	3500	680		55	4,4	5,4	83
	250	155	4300	680		55	3,8	4,8	95
	300	185	5000	680		60	3,0	4,0	108
	400	247	6500	680		60	2,2	3,2	133
	500	300	7300	660		60	1,5	2,8	148
	600	349	8000	640		70	1,0	2,4	162
	700	394	9000	620		80	-	2,2	182
	800	436	10000	600		90	-	2,0	198
	900	474	11000	580		90	-	1,8	215
	1000	509	12000	560		90	-	1,6	230
	1200	567	13000	520		95	-	1,2	260

¹ Daten bezogen auf Kennlinie 1 ² bei 30°C Umgebungstemperatur ³ bei max. Pufferkraft


Ausführung EF



Ausführung FF



ABMESSUNGEN

Kolben Ø	Hub s	D1	D2	D3	D4	D5	L1	L2	L3	L4	L5
125	100	175	185	300	245	27	470	220	35	370	151
	150						590	290		440	
	200						730	380		530	
	250						870	470		620	
	300						1000	550		700	
	400						1270	720		870	
	500						1550	900		1050	
	600						1800	1050		1200	
	700						2050	1200		-	
	800						2300	1350		-	
	900						2560	1510		-	
	1000						2830	1680		-	
1200	3350	2000	-								

Abmessungen in mm

Änderungen vorbehalten