

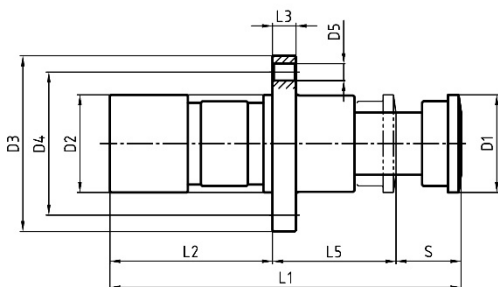
Hydraulikpuffer KP 50

 Ausgabe 10/19 | DE
 Seite 1/1

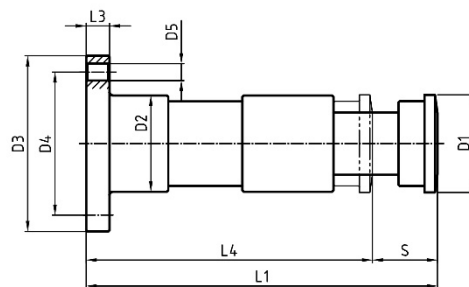
Maße und technische Daten

LEISTUNGSDATEN

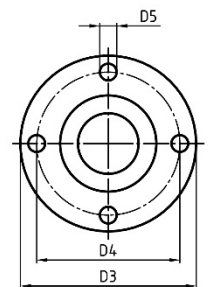
Kolben Ø [mm]	Hub s [mm]	max. Arbeitsaufnahme/Hub) ¹ W [kJ/Hub]	max. Arbeitsaufnahme/h) ² W _h [kJ/h]	max. Pufferkraft F _{Pmax} [kN]	Statische Rückstellkräfte am		max. Winkelabweichung α) ³		Gewicht ca. [kg]
					Hubanfang [kN]	Hubende [kN]	FF [°]	EF [°]	
50	50	4,5	400	100	1	5	4,5	5,5	6,6
	100	9,0	650	100		6	3,2	4,0	8,2
	150	13,6	950	100		6	2,1	2,9	9,8
	200	18,1	1250	100		7	1,5	2,3	11,2
	250	22,7	1600	100		7	1,3	2,1	12,6
	300	27,2	1900	100		7	1,2	1,9	14,0
	350	28,6	2000	90		7	1,1	1,8	15,5
	400	29,0	2100	80		7,5	1,0	1,7	16,9
	450	28,6	2200	70		7,5	-	1,6	18,2
	500	27,2	2200	60		7,5	-	1,5	19,5

¹ Daten bezogen auf Kennlinie 1 ² bei 30°C Umgebungstemperatur ³ bei max. Pufferkraft


Ausführung EF



Ausführung FF



ABMESSUNGEN

Kolben Ø	Hub s	D1	D2	D3	D4	D5	L1	L2	L3	L4	L5
50	50	75	75	135	110	13	270	125	18	220	95
	100						410	215		310	
	150						550	305		400	
	200						685	390		485	
	250						825	480		575	
	300						965	570		665	
	350						1105	660		755	
	400						1235	740		835	
	450						1375	830		-	
	500						1515	920		-	

Abmessungen in mm

Änderungen vorbehalten