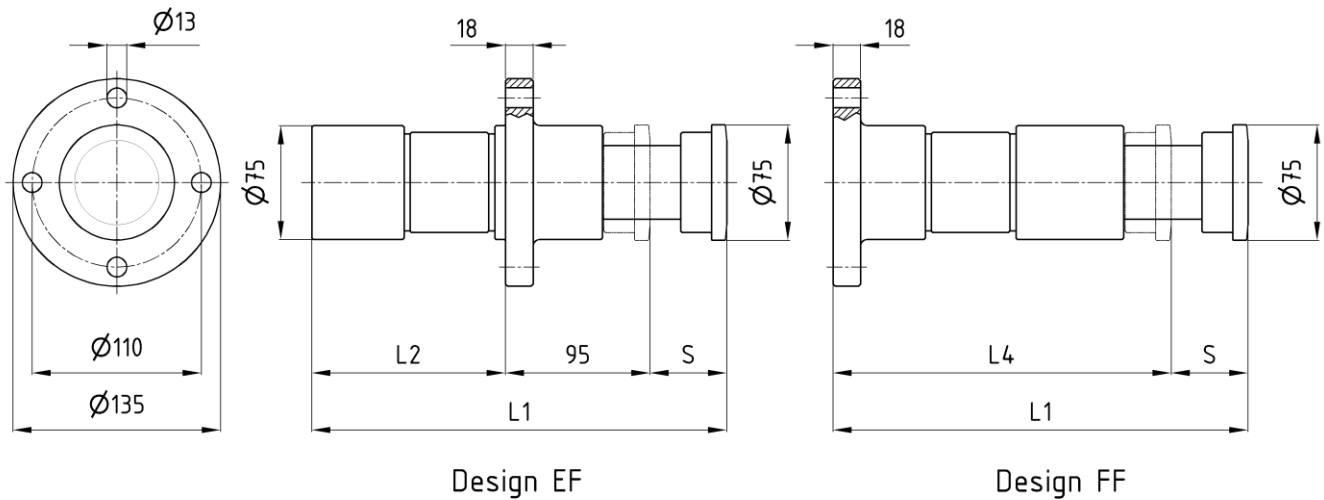


Hydraulic buffer KP 50

dimensions and technical data

 edition 06/2022 | EN
 page 1 / 1


Order example: KP 50 x S EF or FF

dimensions in [mm]

Technical data

Stroke S [mm]	Energy absorption		Buffer force $F_{p \max}$ [kN]	Static reset force		Angular deviation ³⁾		L1 [mm]	L2 [mm]	L4 [mm]	m [kg]
	W ¹⁾ [kJ/Hub]	W _h ²⁾ [kJ/h]		Start [kN]	End [kN]	EF [°]	FF [°]				
50	4,5	400	100	1	5	5,5	4,5	270	125	220	6,6
100	9,0	650	100		6	4,0	3,2	410	215	310	8,2
150	13,6	950	100		6	2,9	2,1	550	305	400	9,8
200	18,1	1250	100		7	2,3	1,5	685	390	485	11,2
250	22,7	1600	100		7	2,1	1,3	825	480	575	12,6
300	27,2	1900	100		7	1,9	1,2	965	570	665	14,0
350	28,6	2000	90		7	1,8	1,1	1105	660	755	15,5
400	29,0	2100	80		7,5	1,7	1,0	1235	740	835	16,9
450	28,6	2200	70		7,5	1,6	-	1375	830	-	18,2
500	27,2	2200	60		7,5	1,5	-	1515	920	-	19,5

1) according to characteristic curve 1

2) at 30 °C ambient temperature

3) at maximum buffer force